

Basisinformatie Terranova® Composiet

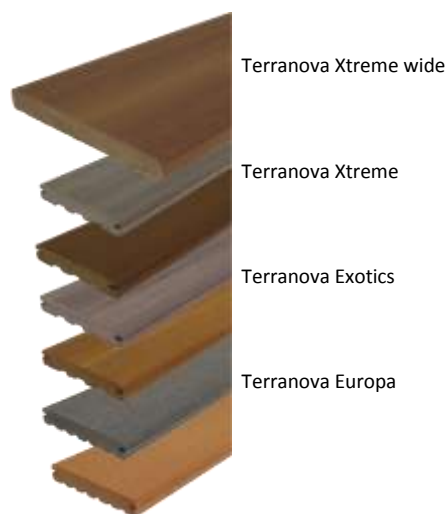
U wil de mooie uitstraling en look van een echt tropisch hardhoutterras maar kunt zich niet verenigen met de vaak zo beperkte eigenschappen van hout? Dan is Terranova® composiet vermoedelijk een goede oplossing voor u. Probleemloos lopen met blote voeten zonder angst voor splinters, geen kromming, geen uitzet en nauwelijks onderhoud:

Dit is allemaal mogelijk met Terranova® composiet terrasplanken.



Wat zijn Terranova® terrasplanken?

Terranova® is een massieve composiet terrasplank bestaande: 50% Polyethyleen (minst milieubelastende kunststof die er bestaat) en 50% Esdoornvezels; resthout. Polyethyleen is één van de hardste en sterkste kunststoffen met hoge dichtheid. De planken zijn 100% recyclebaar en ook bij natheid erg slip bestendig. Splinters, scheuren en kromming zijn er eenvoudigweg niet. Sommige planken, zoals Terranova® Xtreme, zijn absoluut beschermd tegen verkleuring, andere veranderen enkel de eerste weken een beetje van kleur en blijven daarna kleurvast. Ook oliën is verleden tijd en overbodig. Direct na montage en ook jaren daarna zal uw terras er nog steeds mooi uitzien. Ondanks al deze mooie eigenschappen is Terranova® wel hetzelfde als hout te bewerken. Zagen en boren kan net zoals bij een normale hardhouten plank. Zo zijn bijvoorbeeld ook ronde afwerkingen geen enkel probleem door de massieve plank. De bevestiging is mogelijk met onzichtbare Cobra® fastener clips of door middel van speciale montageschroeven, in de kleur van de Terranova® vlonderplank.



Terranova Xtreme wide

Terranova Xtreme

Terranova Exotics

Terranova Europa

Wat maakt Terranova® zo bijzonder?

In Europa worden composiet terrasplanken uit kostenoverwegingen vaak als holle-kamerprofiel geproduceerd. In de VS, waar composiet al veel langer en succesvoller op de markt is, heeft de markt zich nu bijna volledig op de massieve planken gericht. Iets hogere prijzen, maar veel meer voordelen zorgt voor deze ontwikkeling. Alleen al hierdoor heeft Terranova® belangrijke voordelen t.o.v. de meeste Europese composiet terrasplanken. Dit komt door de ervaring van bijna 12 jaar die Fiberon® al heeft op de Amerikaanse markt. Deze ervaring zorgt voor een product dat vrij is van kinderziektes en voor een hele grote productzekerheid. Elk van de individuele Terranova® productlijnen onderscheidt zich met unieke voordelen. Door de 50-50 mengverhouding is afschot vanuit technisch oogpunt niet vereist bij montage. Juist bij grotere terrassen komt dit de optiek ten goede. Dit was vaak een storende factor in het ontwerp bij 'normale' composiet producten. Ook met de lengtewerking van 1% (waarde van 'normale' composietplanken met 70% houtvezels) door vochtopname hoeft uw geen rekening te houden bij het gebruik van Terranova®.

Productvoordelen

- Kleur echt
- Duurzaamheid
- Gemakkelijk te monteren
- Onderhoudsvrij
- Splintert niet
- Slipbestendig

Keuzehulp	geen lengte uitzetting	waterpas te monteren	vlek bestendig	kras bestendig	kleur echt	garantie
TN Xtreme	Ja	Ja	++	++	++	20 Jaar
TN Xtreme wide	Ja	Ja	++	++	++	20 Jaar
TN Exotics	Ja	Ja	+	+	+	15 Jaar
TN Europa	Ja	Ja	+	+	+	15 Jaar
TN Classic	Ja	Ja	+	+	+	15 Jaar

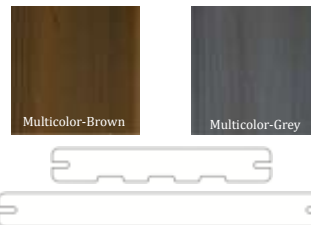
Felix Clercx Handelsonderneming

9101 (Maidijk 5) Postbus 56 5700 AB Helmond Nederland	T +31(0)492 - 53 19 44 F +31(0)492 - 53 19 45 info@felixwood.nl www.felixwood.com	K.v.K Eindhoven 170 456 90 BTW: NL0 083 285 238 01	ABN-AMRO Helmond (NL) Bankrekening nr: 419929762 IBAN: NL16ABNA0419929762 BIC: ABNANL2A	RBS Frankfurt (D) Konto nr: 1433488019 IBAN: DE49502304001433488019 BIC: ABNDEFFRA	KBC Bank Brussel (B) Bankrekening nr: 4561-9001-2115 IBAN: BE83456190012115 BIC: KREDBEBB
--	--	---	--	---	--

Terranova® Assortiment

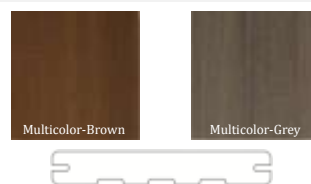
Terranova® Xtreme en Xtreme wide

Dubbele bescherming door combinatie van stabiele Fiberon® kern ingekapseld in onverwoestbare Permotech® buitenlaag dit zorgt voor grote voordelen. De Permotech® laag is dezelfde als die men gebruikt in de automobiellindustrie voor het maken van bumpers. Dit zorgt voor een extreme krasbestendigheid, UV-stabiliteit vanaf de eerste dag, houtstructuur reliëf, Multicoloreffect en immuniteit voor vlekken en vuil van bijvoorbeeld BBQ-saus dit zijn de belangrijkste eigenschappen van deze productlijn. Langdurige schoonheid met minimaal onderhoud! Deze planken hebben maar één zicht- en gebruikszijde. Xtreme is enkel in Multicolor-Brown beschikbaar.



Terranova® Exotics

Net als Terranova® Xtreme en Xtreme wide heeft deze productlijn een Multicoloreffect, maar deze is niet ommanteld met een Permotech® buitenlaag. Hierdoor zijn deze Exotics planken niet zo onverwoestbaar als de Xtreme-productlijn, maar dit wordt ruimschoots goedgemaakt door het mooie oppervlak. Exotics heeft ook maar één zicht- en gebruikszijde.



Terranova® Classic en Europa

Beiden zijn qua samenstelling en oppervlak gelijk aan de Exotics-serie, echter zonder Multicoloreffect, dus in een effen kleur. Daar staat tegenover dat deze wel twee zicht- en gebruikszijden heeft.



Kwaliteit

Ondanks alle voordelen, zijn ook composietplanken géén 100% kunststoffen/foutvrije-plank. Het bestaat toch nog grotendeels uit natuurlijk hout. Ook bij Fiberon® zijn er een paar dingen waar je op moet letten.

Krassen

Hoe onverwoestbaar het materiaal ook is, kunnen gedurende het transport van Terranova® Classic, Europa en Exotics planken krassen ontstaan. Lichte oppervlakte krassen kunnen echter in de loop der tijd geleidelijk door warmte en zonneschijn verdwijnen.

Kleuronderscheid

Door het productieproces kunnen kleurverschillen tussen

individuele planken aanwezig zijn ook al heeft u de juiste installatierichting gevolgd. Geen zorgen, deze verschillen zullen vereffenen na wat weersinvloeden en worden vrijwel onzichtbaar.

Kromming

Door het productieproces kan bij een composietplank, voornamelijk bij lange lengtes, een lichte kromming ontstaan. Dit is echter geen probleem. Door een goede bevestiging van de plank kan dit eenvoudig worden opgelost en gecorrigeerd.

!BELANGRIJK! Om technische redenen worden de composietplanken met een lichte overmaat geleverd en dienen gekort te worden voor de juiste lengte.

Opmerkingen

Constructie

!BELANGRIJK! Composiet planken mogen niet voor bouwkundige constructies gebruikt worden.

Alternatieve bevestigingsmethoden

Terranova® planken kunnen ook traditioneel geschroefd worden. Gebruikt u hiervoor de speciale gekleurde montageschroeven. Uiteraard is ook clipmontage mogelijk. (zie volgende bladzijde).

Legrichting

Bij alle planken zonder Permotech® oppervlak zijn door het houtaandeel kleine kleurvariaties mogelijk, ook bij juiste bevestiging. Deze zullen echter metertijd verdwijnen.

!BELANGRIJK! Om kleurvariaties te vermijden dienen alle planken in dezelfde richting gemonteerd te worden. Om dit te vergemakkelijken vindt u op alle planken een sticker of een pijl in de zijdelingse groef die de juiste legrichting markeert.

Felix Clercx Handelsonderneming

9101 (Maidijk 5)
Postbus 56
5700 AB Helmond
Nederland

T +31(0)492 - 53 19 44
F +31(0)492 - 53 19 45
info@felixwood.nl
www.felixwood.com

K.v.K Eindhoven 170 456 90
BTW: NL0 083 285 238 01

ABN-AMRO Helmond (NL)
Bankrekening nr: 419929762
IBAN: NL16ABNA0419929762
BIC: ABNANL2A

RBS Frankfurt (D)
Konto nr: 1433488019
IBAN: DE49502304001433488019
BIC: ABNDEFFRA

KBC Bank Brussel (B)
Bankrekening nr: 4561-9001-2115
IBAN: BE83456190012115
BIC: KREDBEBB

Terrassenmontage - Terranova®

De maximale hart-op-hart afstand van de onderconstructie bedraagt 30-35 cm, bij een diagonale montage of een montage in de openbare ruimte dient de afstand van de onderconstructie 10cm minder te bedragen. Als onderconstructie adviseren wij om; hardhout (ca. 45x70mm), Aluminium (30x50mm) of ThermoWood Essen (42x65 mm) te gebruiken. **Voor alle legwijzen geldt dat er 3 mm afstand tussen de kopzijden in acht moet worden gehouden.**



Houdt u er rekening mee dat u voor de eerste plank minstens 6mm afstand van de wand (of ander object) houdt zodat het terras kan ventileren. De eerste en de laatste plank dienen altijd aan de eerste of laatste lange zijde te worden vastgeschroefd met een bijpassende gekleurde Terranova® montageschroef. Doe dit van boven dwars door de plank. Voorzichtig! U dient wel eerst voor te boren.

Montage met schroeven

Terranova® planken kunnen net als houten terrasplanken ook eenvoudig geschroefd worden. Gebruikt u hiervoor echter geen normale houtschroeven met een verzinkte kop, maar de bijpassende gekleurde Terranova® montageschroeven, deze zijn speciaal ontworpen voor dit materiaal. Let u bij het schroeven erop dat er ook afstand tussen de planken van 3-4 mm voor ventilatie wordt aangehouden. De schroeven dienen 25mm van de rand van de plank af te blijven en mogen niet door de clipgroef geschroefd worden.



Montage met onzichtbare clips

De Terranova®-Clip:

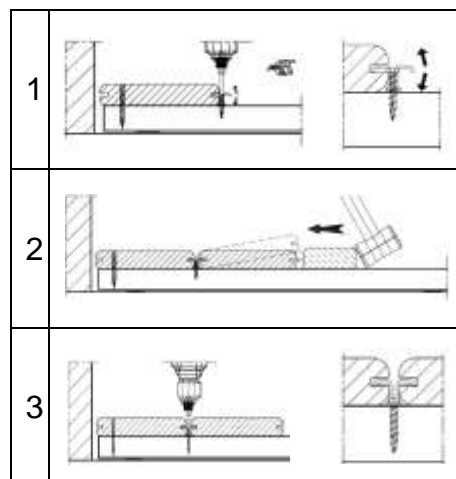
Voordelen: U kunt later eenvoudig een enkele plank verwijderen. Gebrekkige/beschadigde planken kunnen gemakkelijk worden vervangen. Er tussen gevallen sleutels of andere voorwerpen kunnen eenvoudig worden gepakt.

Voor alle montage mogelijkheden geldt een afstand van 3 mm tussen de kopzijden van de planken.



Stappen van de terrasmontage

1. Schroeft u de eerste plank op een afstand van minstens 6 mm van de wand op de onderconstructie (1).
2. Legt u hierna de volgende plank ernaast: begint u hierbij aan een uiteinde, werkt u door naar het andere uiteinde en stop tegelijkertijd de clips in de groeven. De clip zorgt automatisch voor de juiste tussenafstand van minstens 3mm.
3. Zodra de plank op de goede plaats zit schroeft u de Terranova® clips vast met behulp van het meegeleverde bit. Het schroeven moet gemakkelijk gaan en er mag geen weerstand optreden (de sterkte van de schroefmachine in acht nemend). Slaat u met een houten hamer en een plankje (bijv. overblijfsel) tegen de plank zodat deze tussen de clips van de vorige plank zit (2). Herhaal dit proces na het begin van elke plank (3).
4. De laatste plank moet passend gemaakt worden, hiervoor kan een cirkelzaag worden gebruikt. Hierna schroeft u deze plank vast door middel van gekleurde montageschroeven.
5. Indien gewenst, kunt u gebruik maken van een plank als randafwerking. Draait u de schroeven aan totdat deze voor u gevoel vast zitten. Overdreven hard aandraaien kan leiden tot beschadiging van de koppen. Denkt u eraan dat indien u gebruik maakt van een hardhouten onderconstructie voorboren gewenst is.



Geïmporteerd door Handelsonderneming van Felix Clercx B.V., Helmond (Nederland).

Voor meer technische info, aanbiedingen, scholingen en andere informatie kunt u contact opnemen met onze Afdeling Verkoop, tel. **+31-492-531944** of sales@felixwood.nl

Felix Clercx Handelsonderneming

9101 (Maidijk 5) Postbus 56 5700 AB Helmond Nederland	T +31(0)492 - 53 19 44 F +31(0)492 - 53 19 45 info@felixwood.nl www.felixwood.com	K.v.K Eindhoven 170 456 90 BTW: NL0 083 285 238 01	ABN-AMRO Helmond (NL) Bankrekening nr: 419929762 IBAN: NL16ABNA0419929762 BIC: ABNANL2A	RBS Frankfurt (D) Konto nr: 1433488019 IBAN: DE49502304001433488019 BIC: ABNADEFF33	KBC Bank Brussel (B) Bankrekening nr: 4561-9001-2115 IBAN: BE83456190012115 BIC: KREDBEBB
--	--	---	--	--	--